



マルイのオススメ！売買物件

中古戸建

中津川市坂下

680万円

恵那山を眺めながらのんびり暮らしませんか
駐車2~3台可(車庫1台分有り) 家庭菜園スペース有り



4DK



- 土地/公簿 581.33㎡ (175.85坪)
- 建物面積/115.74㎡ (35.01坪)
- 構造/木造 1階建
- 築年月/S54年6月
- 交通/JR中央本線 坂下駅 徒歩13分
- 交通/巡回バス 坂下新橋停 徒歩4分
- 備考/未登記建物有り(車庫・倉庫)

坂下小学校・坂下中学校

即案内可能

中古戸建

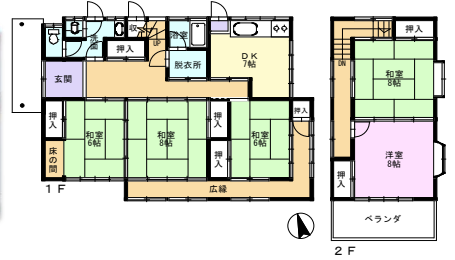
中津川市駒場

880万円

デイリーヤマザキまで徒歩7分(約500m)
第一中学校まで徒歩12分(約900m)
2階から恵那山が見えます



5DK



- 土地/公簿 232.4㎡ (70.3坪)
- 建物面積/128.51㎡ (38.87坪)
- 構造/木造 2階建
- 築年月/S50年4月
- 交通/JR中央本線 中津川駅 約2.5km
- 交通/北恵那バス 後田口停 徒歩2分
- 駐車場/1台有
- 備考/S63年10月増築、一部リフォーム

西小学校・第一中学校

即案内可能

中古戸建

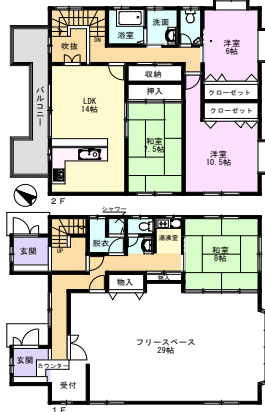
中津川市中津川

2,180万円

駐車3台以上可
各種教室向き多目的ルーム(29帖)あり



4LDK+
フリースペース



- 土地/公簿 427.21㎡ (129.23坪)
- 建物面積/184.68㎡ (55.86坪)
- 構造/鉄骨造 2階建
- 築年月/H7年12月
- 交通/JR中央本線 中津川駅 約2.1km
- 交通/北恵那バス 三宮橋停 徒歩6分

南小学校・第二中学校

即案内可能

中古マンション

中津川市新町

2,520万円

南向きで日当たり良好 角部屋
北側バルコニーから花火が見れます
アピタ中津川店まで徒歩2分(約160m)

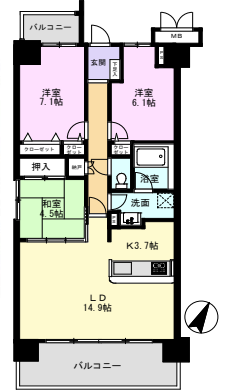
- 専有面積/壁芯 81.25㎡ (24.57坪)
- 構造/RC 11階建
- 階数/6階部分
- 築年月/H21年10月
- 交通/JR中央本線 中津川駅 徒歩7分
- 交通/北恵那バス 淀川停 徒歩2分
- 管理費/13,290円/月
- 修繕積立金/9,425円/月
- 管理形態/全部委託
- 駐車場/有 機械式駐車場 (1,300円/月) 車幅等の制限有り

東小学校・第二中学校

即案内可能



3LDK



他にも多数物件あります。
お問い合わせ下さい！



賃貸物件もやっぱりマルイ！

マンション

中津川市蛭川

2DK

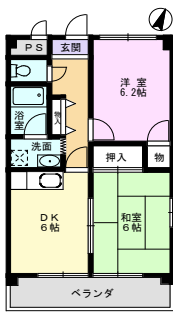
4.3万円

エアコン・ウォシュレット付き
ラジウム鉱泉完備



- 交通/JR中央本線 恵那駅 約12.4km
- 交通/東鉄バス 棚田停 徒歩1分
- 構造/RC 4階建
- 専有面積/45.65㎡ (13.8坪)
- 築年月/H12年3月
- 敷金/一 ●礼金/1ヶ月 ●共益費/一
- 火災保険/10,000円/2年
- 駐車場/空有 2,000円
- 2台目: 1,000円(近隣)
- 備考/水道料金: 5,000円/月
- 連帯保証: 指定保証会社のみ (契約時: 15,000円 毎月: 1,500円)
- 退去時クリーニング費別途要す
- 電気自動車充電スポットあり

即入居可能



貸家

中津川市宮前町

5DK

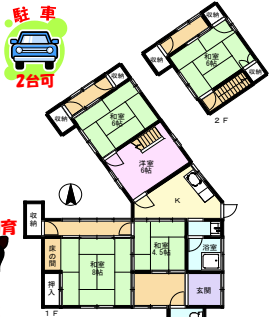
5.0万円

中津川駅まで徒歩12分(約900m)

- 交通/JR中央本線 中津川駅 徒歩12分
- 交通/北恵那バス 北恵那交通前停 徒歩2分
- 構造/木造 2階建
- 専有面積/108.02㎡(32.67坪)
- 築年月/不詳
- 敷金/2ヶ月 ●礼金/一
- 共益費/一 ●火災保険/15,000円/2年
- 備考/連帯保証: 指定保証会社のみ (契約時: 月額総額の30% 毎月: 月額総額の3%)
- 昭和43年10月増築 町内会費: 別途要す

定期借家8年

即入居可能



マンション

中津川市駒場

2LDK

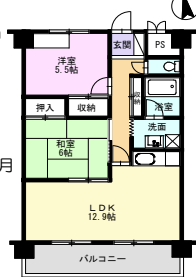
5.9万円~

ゲンキー駒場店まで徒歩2分(約130m) 物置付き
スマイル駒場店まで徒歩3分(約230m) 来客用駐車場あり



- 交通/JR中央本線 中津川駅 約2.6km
- 交通/東鉄バス 青木停 徒歩2分
- 構造/RC 8階建
- 専有面積/60.06㎡ (18.16坪)
- 築年月/H14年3月 ●敷金/2ヶ月
- 礼金/一 ●共益費/4,000円
- 火災保険/10,000円/2年
- 駐車場/有 3,500円 2台目: 3,000円/月
- 軽自動車: 2,500円/月
- 縦列2台: 6,000円/月
- 備考/連帯保証: 指定保証会社のみ (契約時: 月額総額の30% 毎月: 月額総額の3%)
- 区費: 600円/月

即入居可能



貸家

中津川市千旦林

5DK+納戸

6.8万円

駐車5台可能
ファミリーマートまで徒歩14分(約1.1km)



- 交通/JR中央本線 美乃坂駅 約3km
- 交通/北恵那バス 玄済口停 徒歩3分
- 構造/木造 1階建
- 専有面積/108.69㎡ (32.87坪)
- 築年月/S48年1月
- 敷金/2ヶ月 ●礼金/1ヶ月 ●共益費/一 ●火災保険/15,000円/2年
- 備考/連帯保証: 指定保証会社のみ (契約時: 月額総額の30% 毎月: 月額総額の3%)

