

中古戸建 恵那市長島町永田 300万円

長島小学校まで徒歩12分(約960m)
おがわ医院まで徒歩7分(約560m)

2LDK

- 土地/公簿 121.59㎡ (36.78坪)
- 建物面積/51.34㎡ (15.53坪)
- 構造/木造 1階建
- 築年月/S58年11月
- 交通/JR中央本線 恵那駅 約1.9km
- 交通/恵那市自主運行バス 中島停 徒歩3分

長島小学校・恵那西中学校



即案内可能

中古戸建 恵那市大井町 500万円

サークルKまで徒歩5分(約400m)
国道19号線まで約420m
南西角地で日当たり良好

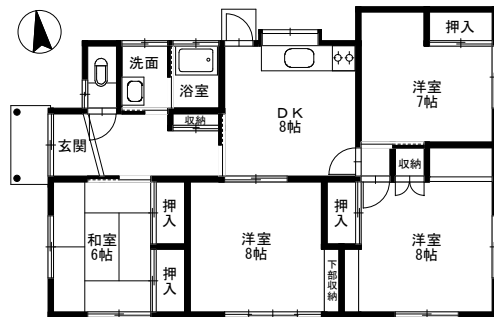
ご入居中ですが、
ご連絡いただければ
ご案内可能です



- 土地/実測 202.54㎡ (61.26坪)
- 建物面積/87.77㎡ (26.55坪)
- 構造/木造 1階建 ●築年月/S55年12月
- 交通/JR中央本線 恵那駅 約3.5km
- 交通/東鉄バス 元起停 徒歩7分

大井第二小学校・恵那東中学校

4DK



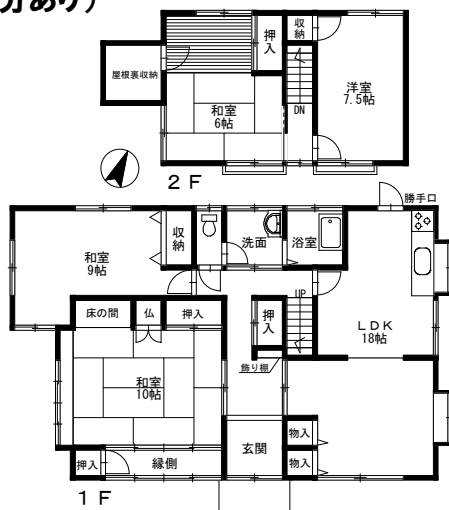
中古戸建 恵那市長島町正家 1,620万円

大井小学校まで徒歩19分(約1.5km)
ゲンキー大井舟山店まで徒歩13分(約1.0km)
南側道路で日当たり良好
駐車4台可(カーポート2台分あり)

4LDK

- 土地/公簿 312.84㎡ (94.63坪)
- 建物面積/129.17㎡ (39.07坪)
- 構造/木造 2階建
- 築年月/H2年10月
- 交通/JR中央本線 恵那駅 約2.5km
- 交通/東鉄バス 舟山停 徒歩8分

大井小学校・恵那東中学校



ご入居中ですが、
ご連絡いただければ
ご案内可能です

中古マンション 恵那市大井町 1,980万円

とてもきれいに使用されていますので大きなリフォーム必要なし
大井第二小学校まで徒歩8分(約600m)
ゲンキー大井舟山店まで徒歩13分(約1.0km)

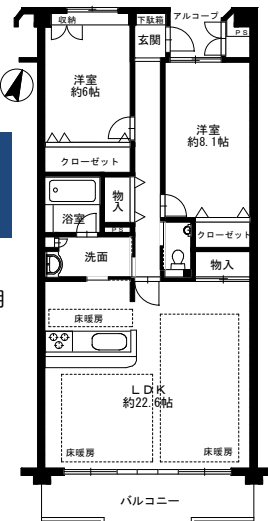
2LDK

ご入居中ですが、
ご連絡いただければ
ご案内可能です



- 専有面積/壁芯 86.27㎡ (26.09坪)
- 構造/RC 5階建 ●階数/2階部分 ●築年月/H18年6月
- 交通/JR中央本線 恵那駅 徒歩18分
- 交通/東鉄バス 正善寺前停 徒歩3分
- 管理費/7,800円/月 ●修繕積立金/7,887円/月
- 駐車場/空有 3,000円 2台目以上相談(3,000円/月)
- 管理形態/全部委託
- 備考/売主にてハウスクリーニング施工後の引渡し
ペット(小型犬・猫可 ペット飼育細則あり)

大井第二小学校・恵那東中学校



中古戸建 恵那市大井町 500万円

1階・2階に水廻りがあり、2世帯同居も可能
平成7年5月 増改築

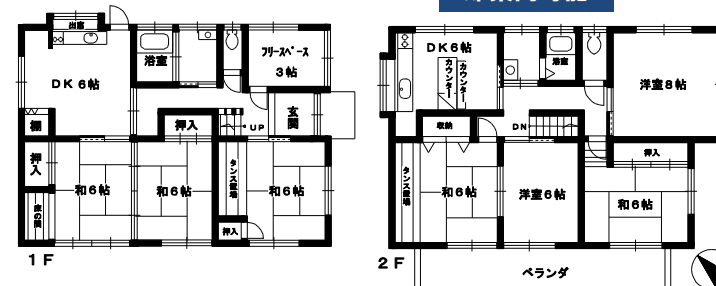
- 土地/公簿 181.16㎡ (54.8坪)
- 建物面積/149㎡ (45.07坪)
- 構造/木造 2階建
- 築年月/S53年10月
- 交通/JR中央本線 恵那駅 約2km
- 交通/東鉄バス 土ヶヶ根停 徒歩4分
- 備考/共有道路持分2分の1あり

大井第二小学校・恵那東中学校



7SDK

即案内可能



新築戸建 中津川市茄子川 2,530万円

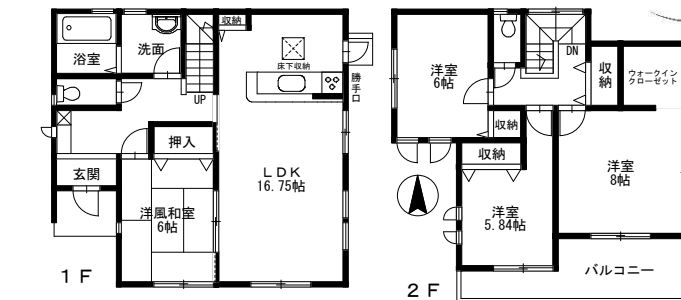
スマイルなすび川店まで徒歩5分(約400m)
サークルKまで徒歩5分(約400m)
バロー坂本店まで徒歩15分(約1.2km)

- 土地/実測 284.3㎡ (86坪)
- 建物面積/105.58㎡ (31.93坪)
- 構造/木造 2階建 ●完成予定日/H29年2月
- 交通/JR中央本線 美乃坂本駅 約2.2km
- 交通/東鉄バス 坂本中町停 徒歩5分
- 建築確認番号/第KS116-1510-01388号

坂本小学校・坂本中学校

即案内可能

4LDK



確かな実績20年 不動産の総合商社

マルイ不動産株式会社

マルイ不動産は創業20周年！物件の売買・賃貸・管理・リフォームの事ならお任せ下さい！

TEL 0573-62-2201



他にも多数物件あります。
お気軽にお問い合わせ下さい！
掲載物件は全て仲介です。

売却物件 大募集!!

☆関連会社で翌日でも買取できます☆
買取実績265件 査定無料・秘密厳守

中津川支店 中津川市新町1-5 多治見本店・可児支店・マイアミ支社(U.S.A)

岐阜県知事免許(5)第3877号 (公社)岐阜県宅地建物取引業協会会員 東海不動産公正取引協議会加盟

【有効期限 平成29年3月15日】但し先着順ですので契約済みの場合はご了承ください

売地 恵那市大井町 500万円

二方向角地で日当たり良好
ファミリーマートまで徒歩7分(約500m)

- 土地/公簿 190.61㎡ (57.65坪)
- 建ぺい率/60% ●容積率/200%
- 用途地域/無指定 ●地目/宅地
- 交通/JR中央本線 恵那駅 約3.2km
- 交通/東鉄バス 雀の宿前停 徒歩4分



大井第二小学校・恵那東中学校

売地 中津川市茄子川 550万円

スマイルなすび川店まで徒歩9分(約700m)
スーパーセンターオークワまで徒歩9分(約700m)

- 土地/公簿 304.61㎡ (92.14坪)
- 建ぺい率/60% ●容積率/200%
- 用途地域/無指定 ●地目/宅地
- 交通/JR中央本線 美乃坂本駅 約2.6km
- 交通/東鉄バス 三坂停 徒歩9分
- 備考/下水道利用可能
(負担金・引込工事費等は買主負担)
- 上物有 建物1:木造2階建(約67.89㎡)
建物2:木造平屋建(約40㎡)



坂本小学校・坂本中学校

売地 恵那市大井町 600万円

南側棟無しで陽当たり良好
恵那峡にほど近い静かな住環境
セブンイレブン恵那峡店まで徒歩10分(約800m)

- 土地/公簿 583㎡ (176.35坪)
- 建ぺい率/60% ●容積率/200%
- 用途地域/無指定 ●地目/山林
- 交通/JR中央本線 恵那駅 約3.3km
- 交通/東鉄バス 新岡瀬沢停 徒歩4分
- 法令上の制限/ガケ条例



大井第二小学校・恵那東中学校

売地 中津川市茄子川 680万円

スーパーセンターオークワまで徒歩4分(約400m)
ファミリーマートまで徒歩3分(約250m)
東南向きで日当たり良好

- 土地/実測 248.14㎡ (75.06坪)
- 建ぺい率/60% ●容積率/200%
- 用途地域/無指定 ●地目/雑種地
- 交通/JR中央本線 美乃坂本駅 約2.6km
- 交通/東鉄バス 三坂停 徒歩18分
- 法令上の制限/土砂災害警戒区域
(イエローゾーン)
- 備考/他に雑種地32.79㎡ (9.91坪)あり



坂本小学校・坂本中学校

分譲地 恵那市大井町 A区画 760万円

大井小学校まで徒歩10分(約780m)
恵那駅まで徒歩9分(約670m)
建築条件なし 上下水道引込済み

- 販売区画数/4区画 ●道路の幅員/公道5m
- 土地/実測 219.13㎡ (66.28坪) ●建ぺい率/60%
- 容積率/200% ●用途地域/無指定 ●地目/雑種地
- 設備/上下水道・個別プロパン・中部電力
- 交通/JR中央本線 恵那駅 徒歩9分

大井小学校・恵那東中学校

残り
1区画!!



マルイ不動産がご提案する、新築住宅参考プランです



空き家貸しませんか？ 古家でも結構です！

貸家に住みたい人が多いのですが、物件が不足しています。
・昔住んでいたけど、今は使っていない家がある。
・通勤の間だけ空き家になってしまう。
・いつかは家を売ろうかと迷っているけど、今は決心がつかない。
などの理由で貸家をお考えの方、まずはご相談下さい。2年間だけ、5年間だけという貸し方も出来ます。遠方にお住まいの場合、当社で管理も請け負います。

ぜひ一度
ご相談ください♪

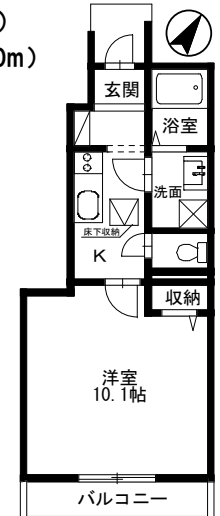


アパート 恵那市長島町正家 1K 4.8万円

平成29年4月完成予定の新築物件
サークルKまで徒歩3分(約190m)
ピアゴ恵那店まで徒歩3分(約240m)

5月上旬入居可能

- 交通/JR中央本線 恵那駅 徒歩14分
- 交通/恵那市自主運行バス 恵那市役所前停 徒歩5分
- 構造/木造 2階建
- 専有面積/31.57㎡ (9.54坪)
- 完成予定日/H29年4月
- 保証金/1ヶ月 ●礼金/—
- 共益費/3,000円
- 火災保険/15,000円/2年
- 駐車場/有 3,240円
- 備考/保証料:10,000円(契約時)
月額料金の1% (毎月)
消毒料:16,740円



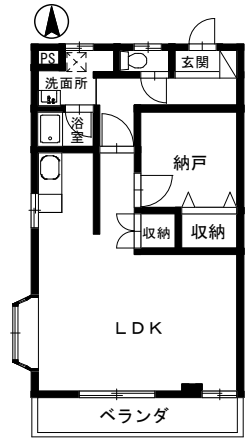
マンション 恵那市長島町正家 LDK+納戸 5.0万円

ピアゴ恵那店まで徒歩1分(約80m)
国道19号線まで約80m

即入居可能



- 交通/JR中央本線 恵那駅 徒歩12分
- 交通/東鉄バス 恵那市役所前停 徒歩2分
- 構造/鉄骨造 3階建
- 専有面積/45.94㎡ (13.89坪)
- 築年月/H10年6月 ●敷金/—
- 礼金/— ●共益費/2,000円
- 火災保険/10,000円/2年 ●駐車場/無
- 備考/連帯保証:指定保証会社のみ
(契約時:月額総額の30%
毎月:月額総額の3%)
ハウスクリーニング費50,000円



アパート 恵那市長島町中野 1LDK 5.3万円

全室角部屋
南側建物なく日当たり良好

即入居可能



- 交通/JR中央本線 恵那駅 徒歩11分
- 交通/恵那市自主運行バス 坂の上停 徒歩8分
- 構造/重量鉄骨造 2階建
- 専有面積/44.7㎡ (13.52坪)
- 築年月/H17年3月 ●敷金/2ヶ月
- 礼金/— ●共益費/3,000円
- 火災保険/10,000円/2年
- 駐車場/空有 3,000円
- 備考/連帯保証:指定保証会社のみ
(契約時:月額総額の30%
毎月:月額総額の3%)



貸家 恵那市大井町 4LDK+納戸 7.8万円

大井第二小学校まで徒歩13分(約1km)
全居室南向き

- 交通/JR中央本線 恵那駅 約2.4km
- 交通/東鉄バス 岡瀬沢停 徒歩3分
- 構造/木造 2階建
- 専有面積/124㎡ (37.51坪)
- 築年月/H15年1月
- 敷金/2ヶ月 ●礼金/— ●共益費/—
- 火災保険/20,000円/2年
- 備考/連帯保証:指定保証会社のみ
(契約時:月額総額の50%
以降1年毎に10,000円)
区費:3,000円/月



即入居可能



確かな実績20年 不動産の総合商社 マルイ不動産は創業20周年！物件の売買・賃貸・管理・リフォームの事ならお任せ下さい！

マルイ不動産株式会社 TEL 0573-62-2201 FAX 0573-62-2216

★無料★
「物件検索アプリ」
好評配信中

マルイ不動産の扱う、売買・賃貸すべての物件が簡単にサクサク検索できる「無料アプリ」を配信しています。ぜひ、物件探しにお役立て下さい！詳しくは iPhone・iPad「App Store」から「マルイ不動産」を検索して下さい。

