

宅地好評分譲中

自由に建てたい！
建築条件無し

恵那市大井町字島田

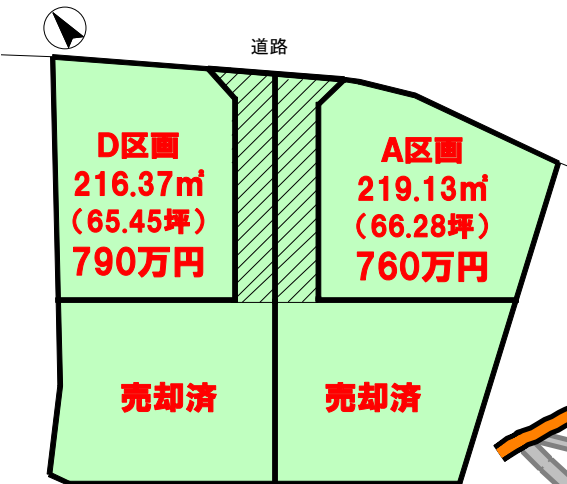
駅や学校にも近く、とっても便利な場所です。



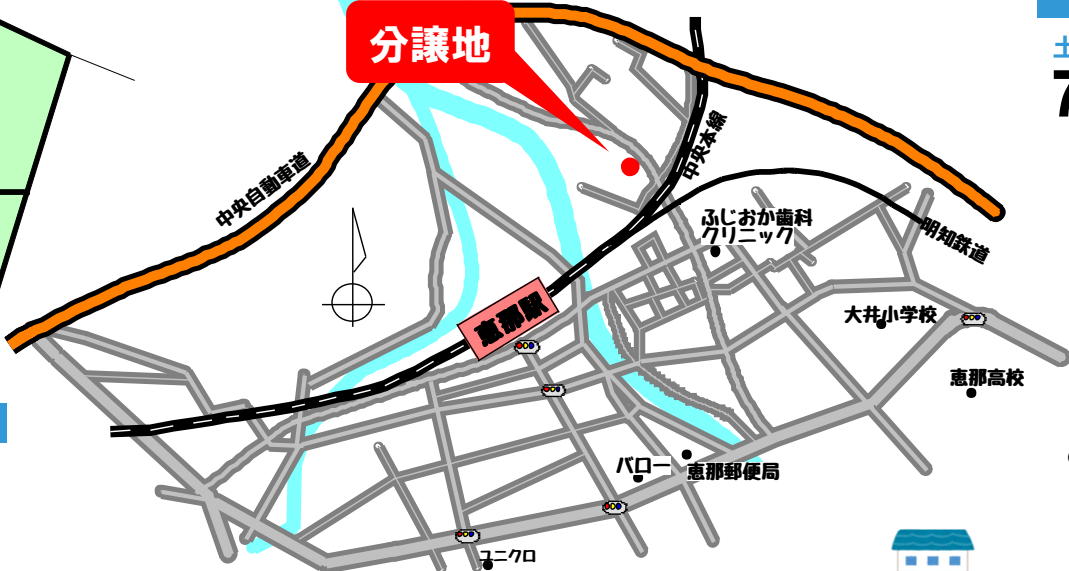
大井小学校まで徒歩10分(約780m)
上下水道引込み済



交通利便性
JR中央本線「恵那駅」
徒歩約9分



現地案内図



LIFE INFORMATION

- 恵那東中学校 徒歩17分(約1300m)
- 恵那郵便局 徒歩12分(約900m)
- ファミリーマート 徒歩11分(約850m)
- 恵那高校 徒歩14分(約1100m)
- パロ-恵那店 徒歩13分(約1000m)
- 大井こども園 徒歩11分(約850m)

物件概要

- 販売区画数/4区画
- 道路の幅員/公道5m
- 地目/雑種地
- 建ぺい率/60%
- 設備/上下水道・個別プロパン・中部電力
- 備考/上水道分担金・下水道受益者負担金等別途要す
- 交通/JR中央本線 恵那駅 徒歩9分
- 学区/大井小学校・恵那東中学校
- 取引態様/仲介
- 売主/岐阜県知事免許(3)第4342号 (公社)全日本不動産協会員 多治見市栄町1-56-2 マルイビル RE 有限会社

マルイ不動産がご提案する、新築住宅参考プランです！

※建築条件付きの土地ではありません。
建築会社、プラン等はお客様が自由に決定できます。

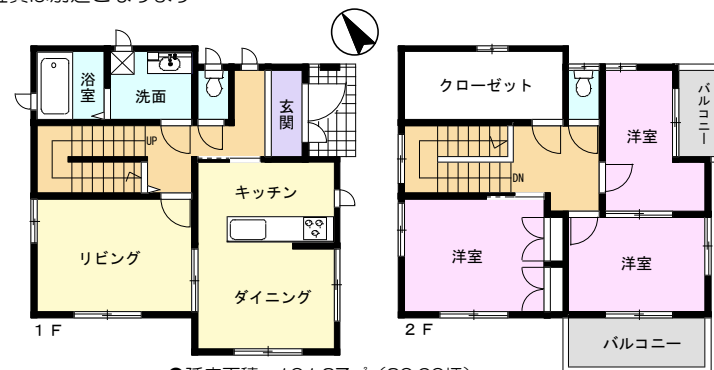
A区画 参考プラン

土地価格 760万円 + 参考プラン建物価格 1,545万円(税込) → 合計金額 2,305万円

※付帯工事・諸経費は別途となります



● 土地面積 219.13㎡ (66.28坪)
※間取りは建築の参考プランです。
「現況は更地です」



- 延床面積 101.37㎡ (30.60坪)
- 1F床面積 52.49㎡ (15.84坪)
- 2F床面積 48.88㎡ (14.75坪)

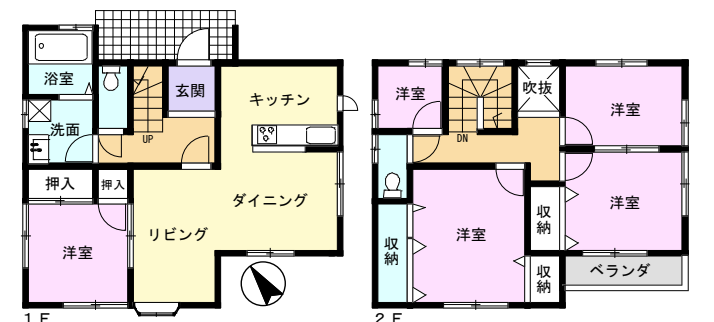
D区画 参考プラン

土地価格 790万円 + 参考プラン建物価格 1,505万円(税込) → 合計金額 2,295万円

※付帯工事・諸経費は別途となります



● 土地面積 216.37㎡ (65.45坪)
※間取りは建築の参考プランです。
「現況は更地です」



- 延床面積 98.71㎡ (29.80坪)
- 1F床面積 49.46㎡ (14.93坪)
- 2F床面積 49.25㎡ (14.87坪)

資金計画参考例 (D区画)

借入金額・・・2,290万円
自己資金・・・5万円
金利1.0% 35年返済
ボーナス返済なし

月々返済 約64,500円

■ 別途、諸費用が必要となります
※全ての方が記載条件で借入できる事をお約束するものではありません



マルイ不動産株式会社

TEL 0573-62-2201
FAX 0573-62-2216

売却物件 大募集中

関連会社で翌日でも買取できます

買取実績257件
査定無料・秘密厳守

